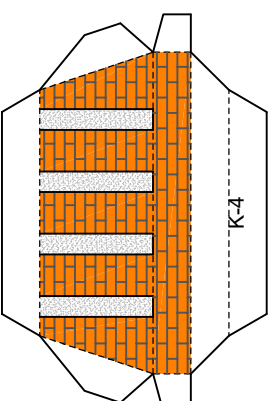
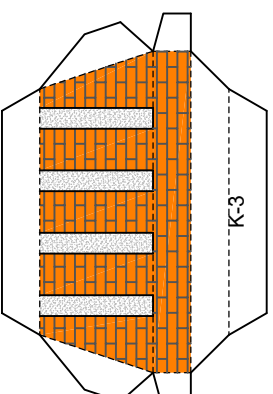
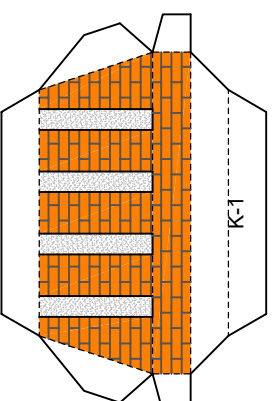
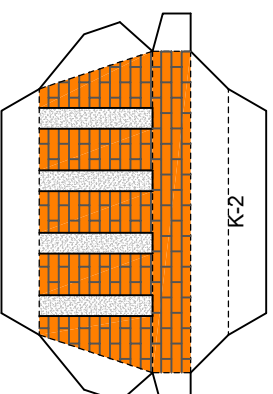
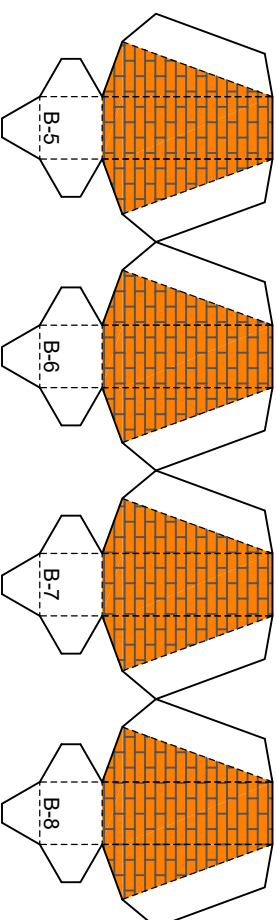
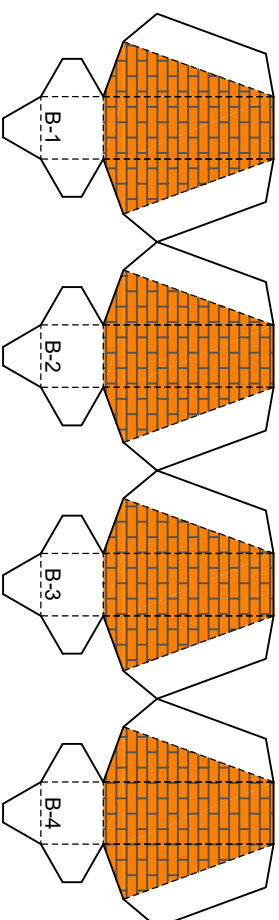
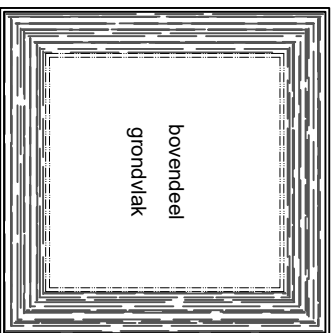
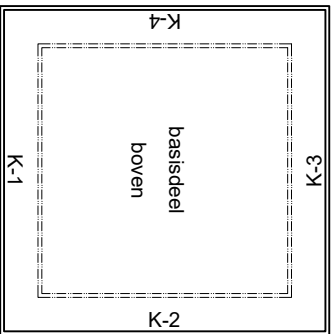
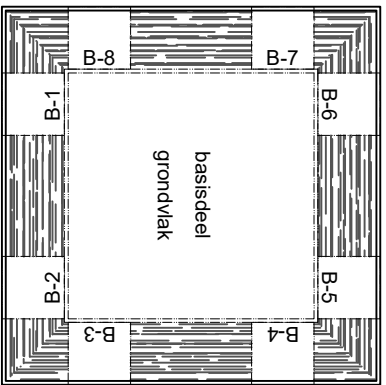
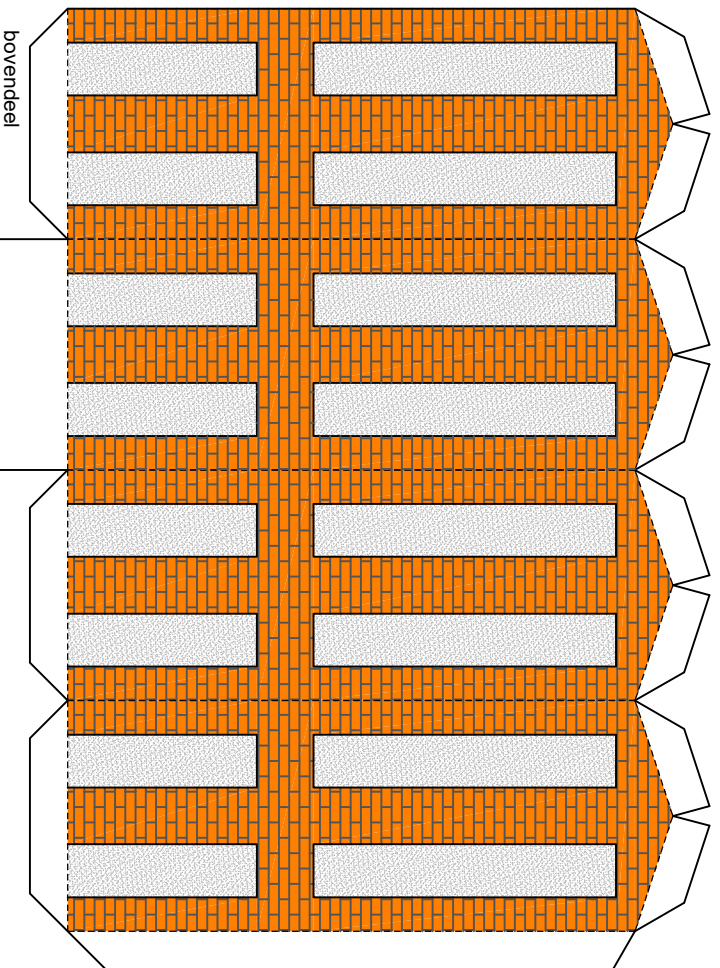


Renwool	_____	_____	_____
	snijlijn	vouwlijn	tekenlijn

Stadhuistoren Hengelo
 Schaal: 1:200
 Getekend: PK
 Datum: 26-03-2021
 Blad: 1 van 3

van ANS
 van atval
 naar schoonheid



Stadhuistoren Hengelo

Schaal: 1 : 200

Getekend: P.K.

Datum: 26-03-2021

Blad: 2 van 3

A-4

van ANS

van atval
naar schoonheid

Bouwinstructie 'Stadhuistoren Hengelo'

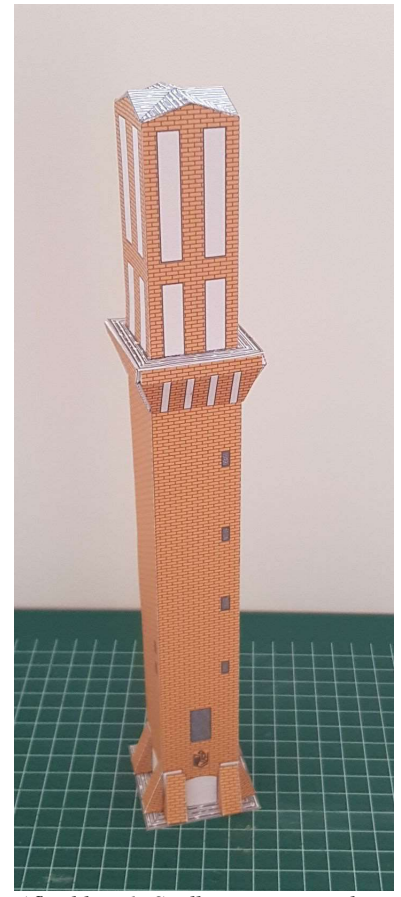
Benodigheden:

- 2 vellen A4-papier, gewicht van het papier is belangrijk; 80gr. kan, 150gr. is beter, 200gr. is nog beter.



Afbeelding 2: Benodigheden

- snijmat,
- metalen liniaal,
- knutsellijm,
- schaar,
- scherp mes,
- stomp mes,
- lucifer.



Afbeelding 1: Stadhuistoren, compleet

Werkwijze:

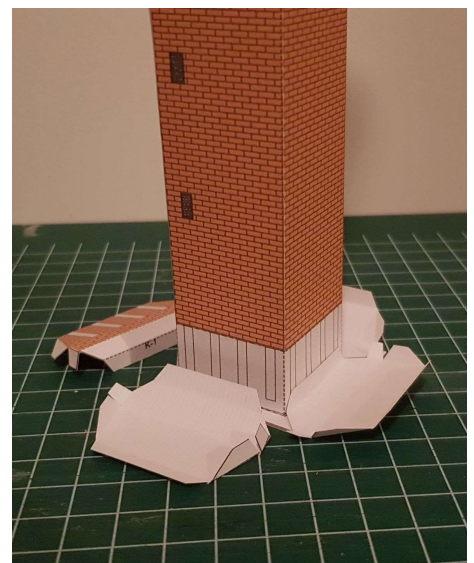
tips:

1. snij alle lange rechte stukken met het (scherpe) mes langs de liniaal,
2. test op een proefstukje hoe hard je met het mes moet drukken voor een mooie snee,
3. gebruik de liniaal ook voor alle vouwlijnen,
4. test het stompe mes voor een mooie vouwsnee,
5. snij/knip bij de lijmvlakken **op** de snijlijn,
6. snij bij de muur, het dak en de grondvlakken, aan de buitenzijde, **tegen** de snijlijn aan,
7. gebruik de lucifer om de lijm over het lijmvlak te verspreiden,
8. houdt er rekening mee dat je het gelijmde even vast moet houden.

Volgorde:

Deze volgorde is géén absolute wet, maar soms kan de juiste volgorde wel problemen voorkomen.

- snij alle onderdelen los,
- vouw het basisdeel en lijm deze in elkaar,
- plak het 'basisdeel grondvlak' en 'basisdeel boven' hieraan vast,
- vouw de onderdelen K-1 t/m K-4,
- lijm ze eerst 'open' op hun plaats en vervolgens 'dicht' tegen de toren; zie afbeelding 3,
- vouw de onderdelen B-1 t/m B-8 in elkaar en lijm ze op hun plaats,
- *N.B. even aandrukken en vasthouden is cruciaal,*
-
- vouw het bovendeeel en lijm deze in elkaar,
- plak 'bovendeeel grondvlak' hieraan vast,
- plak dakdeel 1 op de toren,
- plak dekdelen 2a en 2b op de toren,
-
- plak tenslotte het bovendeeel op het onderdeel.



Afbeelding 3: Onderdelen K-1 t/m K-4